

Семейни ресурсни центрове

Опора за учениците и училищния персонал в Масачузетс

Семейните ресурсни центрове (СРЦ) в Масачузетс помагат на граждани и семейства да разрешават проблеми, да укрепват връзките помежду си, да се срещат с нови хора и да участват активно в обществения живот. Те осигуряват клинична и социална подкрепа за деца, които са изправени пред предизвикателства, свързани с психичното/ поведенческото им здраве, като ги свързват с лицензиран психиатър и чрез програми и дейности, предлагани в центровете.

Мрежата от семейни ресурсни центрове се простира до всички 14 окръга на Масачузетс, включва обекти в 33 града и продължава да се разширява.

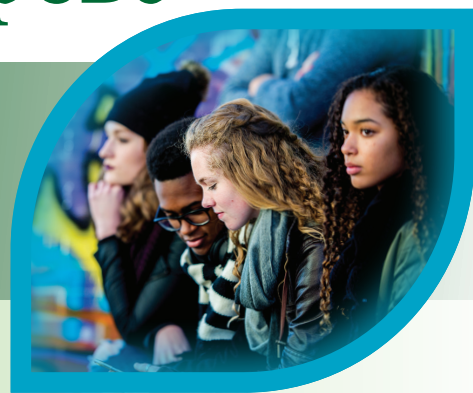
Предлагани програми, услуги и подкрепа:

- Семинари за родители
- Психиатрична помощ
- Групи за самопомощ
- Програми за придобиване на житейски умения
- Финансови семинари
- Семинари за справяне със стреса
- Групи за баби и дядовци
- Образователни програми
- Семейни събития и дейности
- Групи за игра и младежки програми
- Съдействие за покриване на основни нужди
- Събития в областта на изкуството, културата и спорта

Всеки СРЦ разполага с **училищен координатор**, който посредничи за осъществяване на потока на информация между семействата, училищата и общността, помага на семействата да се ориентират по въпроси, свързани с образованието и училищния живот и идентифицира тези от тях, които се нуждаят от подкрепа.



www.frcma.org



Екипът на всеки СРЦ включва също:

- **Програмен директор**, който управлява договорните взаимоотношения, извършва надзор и подкрепя персонала при работата му със семействата.
- **Програмен мениджър**, който контролира рутинните процеси в СРЦ и работи с местните партньори.
- **Служител за семейна подкрепа**, който предоставя информация и образователни ресурси на семействата и учениците или ги насочва към такива, включително при нужда от подкрепа за покриване на основни потребности, нужда от настаняване и др.
- **Здравен работник**, който извършва, съобразени с травмата, прием, скрининг и оценка на младежи, които изпитват затруднения, свързани с психичното и поведенческото здраве, и техните семейства.
- **Семеен консултант**, човек от общността с “житейски опит” или запознат с проблемите, свързани с психичното/ поведенческото здраве при децата.

СРЦ са мрежа, простираща се на територията на целия щат, която е създадена по силата на Глава 240 от Законите от 2012 г. за подкрепа на семейства с деца, нуждаещи се от помощ; или в риск от попадане в такава ситуация.



Локации на СРЦ

Вашият местен училищен координатор е в готовност да започнете съвместна работа.

Разгледайте списъка по-долу, за да откриете най-близкия до вас СРЦ.

Amherst

Семеен ресурсен център
“Дъ бридж”
(413) 549-0297

Athol

Семеен ресурсен център –
Северен Куабин
(978) 249-5070

Attleboro

Семеен ресурсен център –
Атълборо
(774) 203-1516

Barnstable/Hyannis

Семеен ресурсен център –
Кейп Код
(508) 815-5100

Brockton

Семеен център – Връзки в
общността на Броктън
(508) 857-0272

Chelsea

Семеен ресурсен център в
района на пристанището
(617) 437-8550

Dorchester/Mattapan

Семеен ресурсен център –
Дорчестър-Матапан
(617) 313-2010

Everett

Семеен ресурсен център –
Евърет
(781) 581-4750

Fall River

Семеен ресурсен център,
Асоциация за семейни
услуги
(508) 567-1735

Fitchburg

Семеен ресурсен
център “Използвай
възможностите” – Фичбърг
(978) 516-5042

Framingham

Семеен ресурсен център –
Фрамингам
(508) 270-1313

Gardner

Семеен ресурсен център –
Гарднър
(978) 730-1275

Great Barrington

Семеен ресурсен център –
Грейт Барингтън
(413) 528-0298

Greenfield

Семеен център за участие в
обществения живот
(413) 475-1555

Holyoke

Връзка със семействата,
Семеен ресурсен център
(413) 532-9300

Lawrence

Семеен и обществен
ресурсен център
(978) 975-8800

Lowell

Семеен ресурсен център
към Северноамерикански
семеен институт – Грейтър
Лоуъл
(978) 455-0701

Lower Roxbury

Семеен ресурсен център –
окръг Бостън-Съфолк
(617) 469-8501

Lynn

Ресурсен център
“Семейство напред”
Centerboard
(339) 883-2401

Nantucket

Семеен ресурсен център –
Нантъкет
(508) 221-0193

New Bedford

Семеен център за подкрепа
и развитие
(508) 994-4521

North Adams

Семеен ресурсен център –
Северен Адамс
(413) 663-7588

Oak Bluffs/ Martha's Vineyard

Подкрепа за младежи на
острова
(508) 693-7900 x406

Pittsfield

18 градуса
(413) 442-5333

Plymouth

Семеен ресурсен център –
Плимут
(774) 283-6531

Quincy

Семеен ресурсен център –
Куинси
(617) 481-7227

Salem

Семеен ресурсен център
“Патуйс” – Сейлъм
(978) 296-8080

Southbridge

Семеен ресурсен център на
YOU Inc. – Саутбридж
(508) 519-3590

Springfield

Център “Гандара” –
Семеен ресурсен център в
Спрингфийлд
(413) 733-7699

Taunton

Семеен ресурсен център –
Таунтън
(774) 501-2633

Ware

Семеен ресурсен център
“Уеър” към Мрежата за
поведенческо здраве
(413) 277-6601

Westfield

Семеен ресурсен център –
Уестфийлд
(413) 417-2020

Worcester

Семеен ресурсен център на
YOU Inc. – Уърчър
(508) 796-1411

За повече информация относно СРЦ
посетете **www.frma.org**